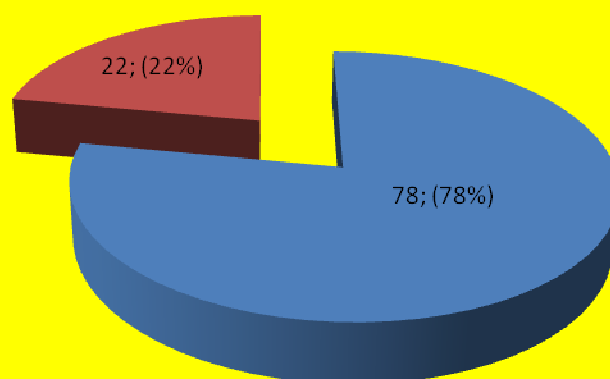


GRAFICI SCUOLA INFANZIA

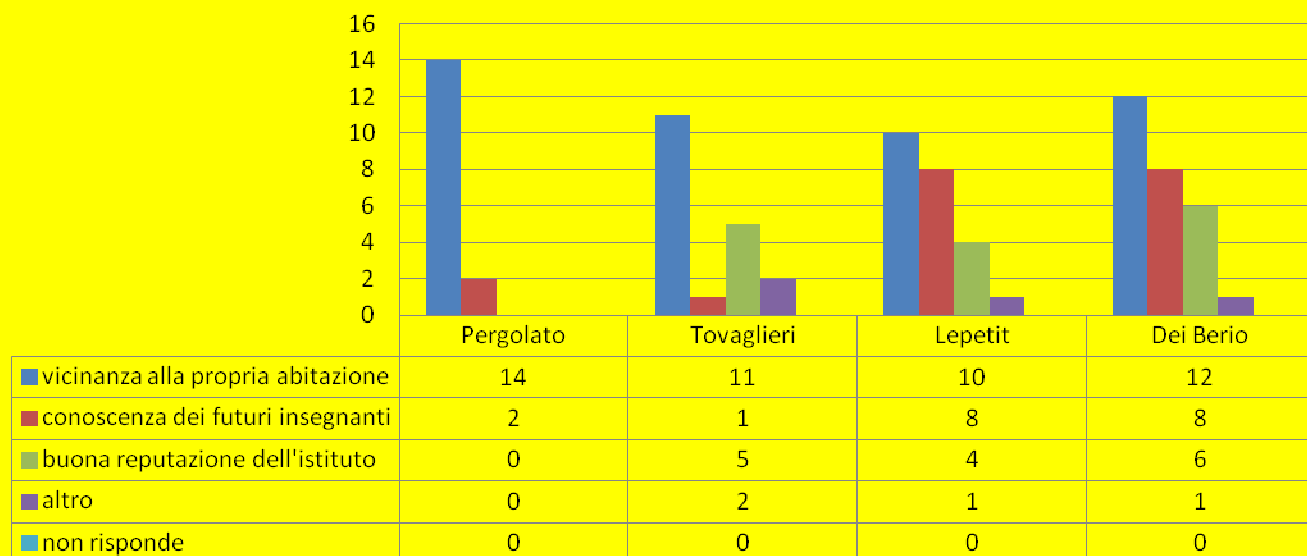
I.C. "OLCESE" 2013-14

Questionari distribuiti: 100

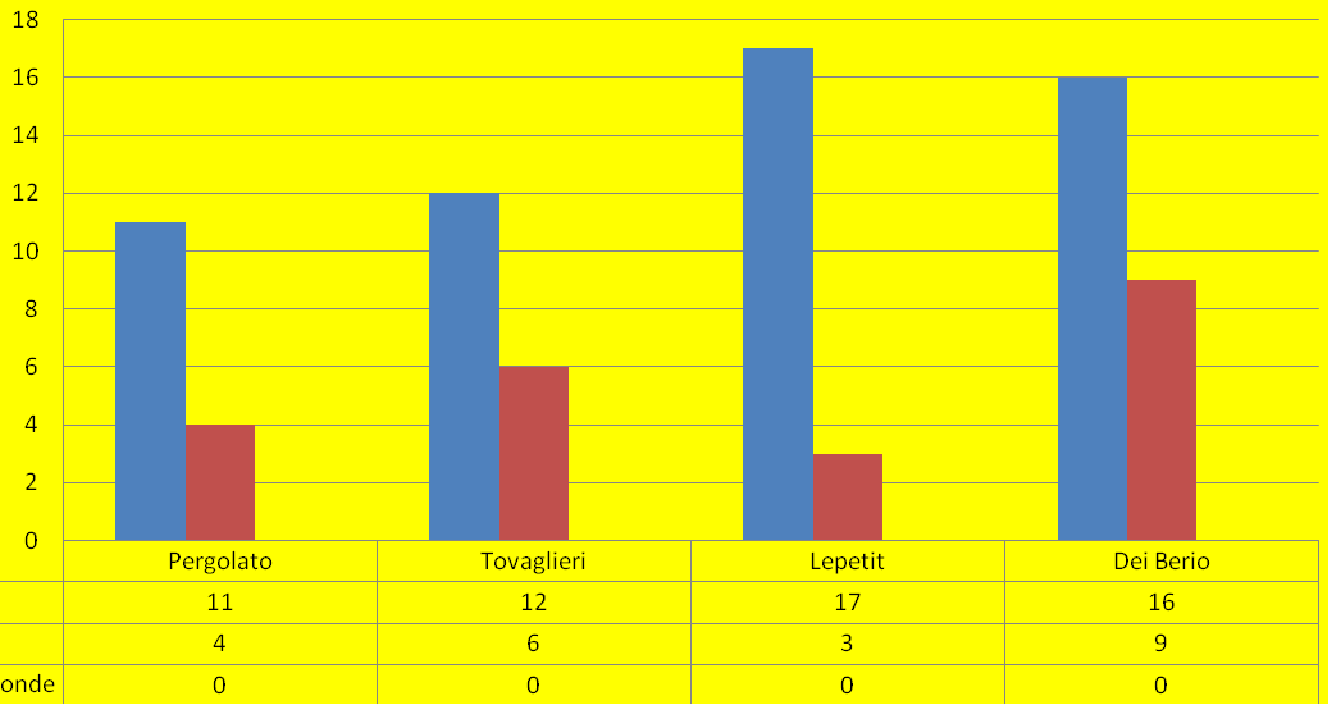
■ Questionari restituiti ■ Questionari non restituiti



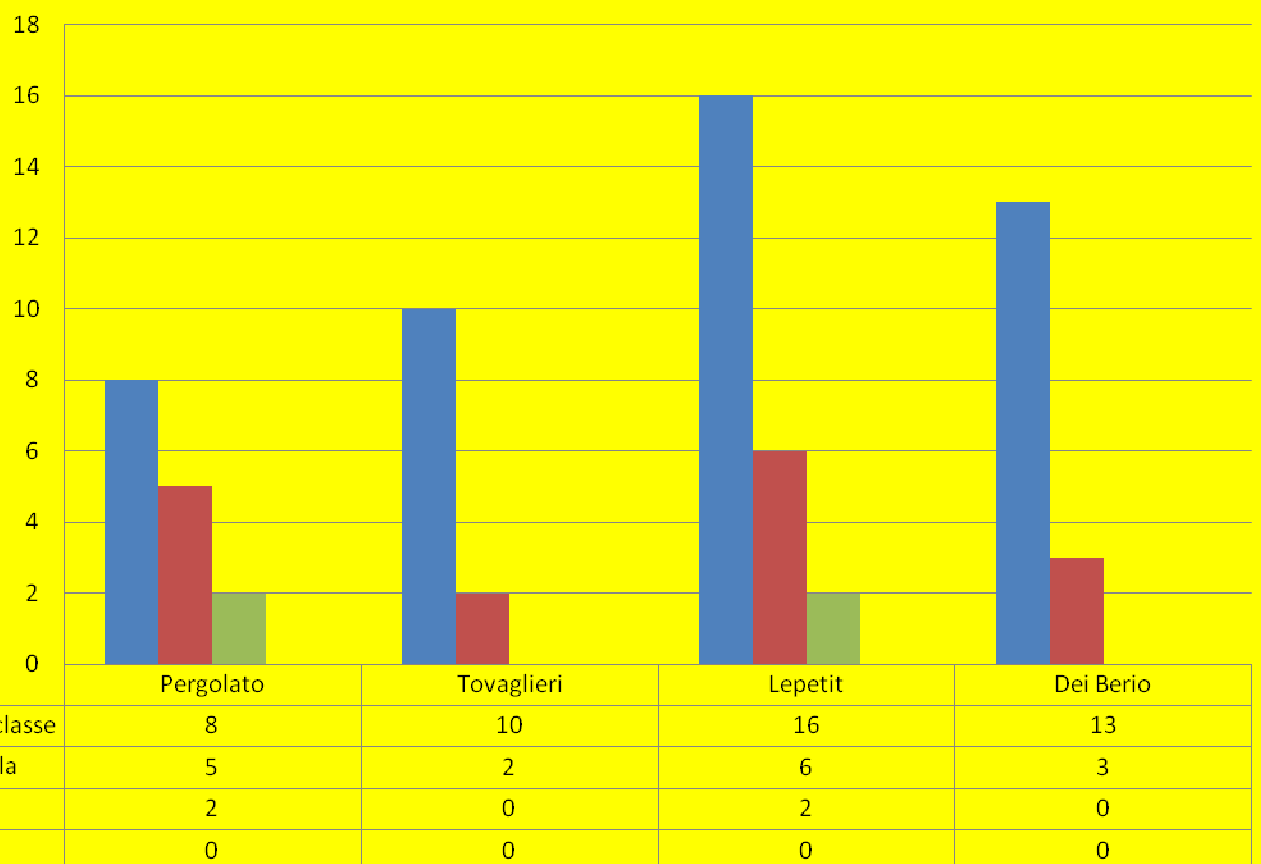
L'iscrizione al nostro Istituto è stata dettata da:



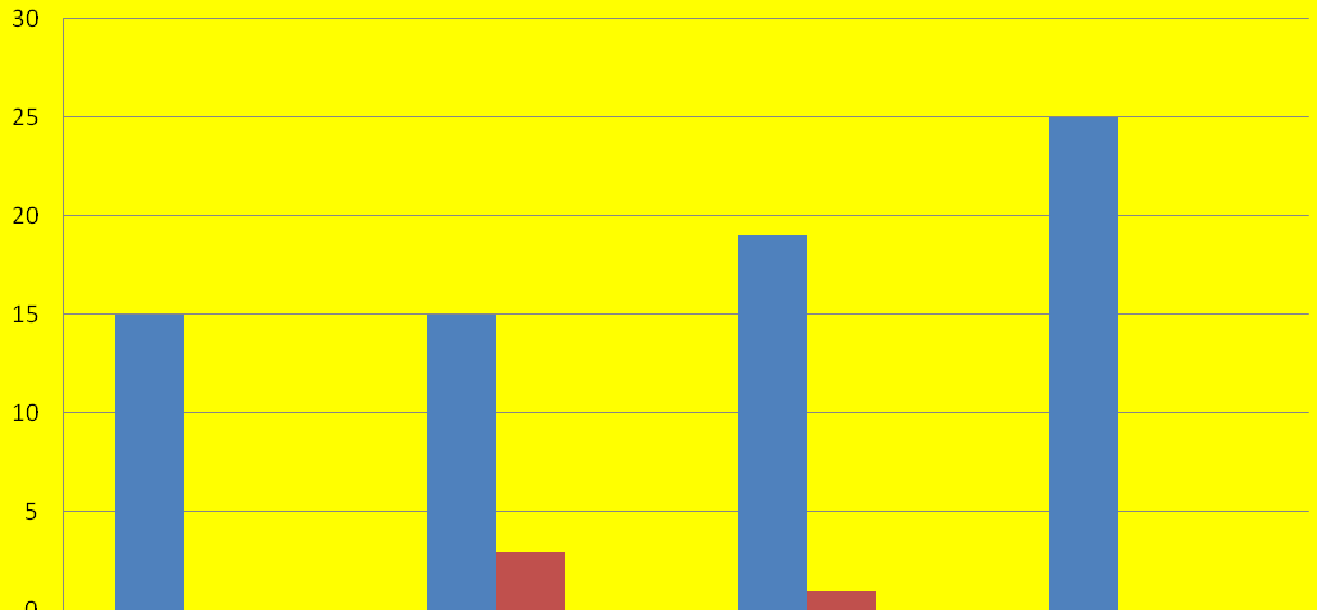
Conosce il Piano dell'Offerta Formativa della scuola?



Se sì, come ne è venuto a conoscenza?

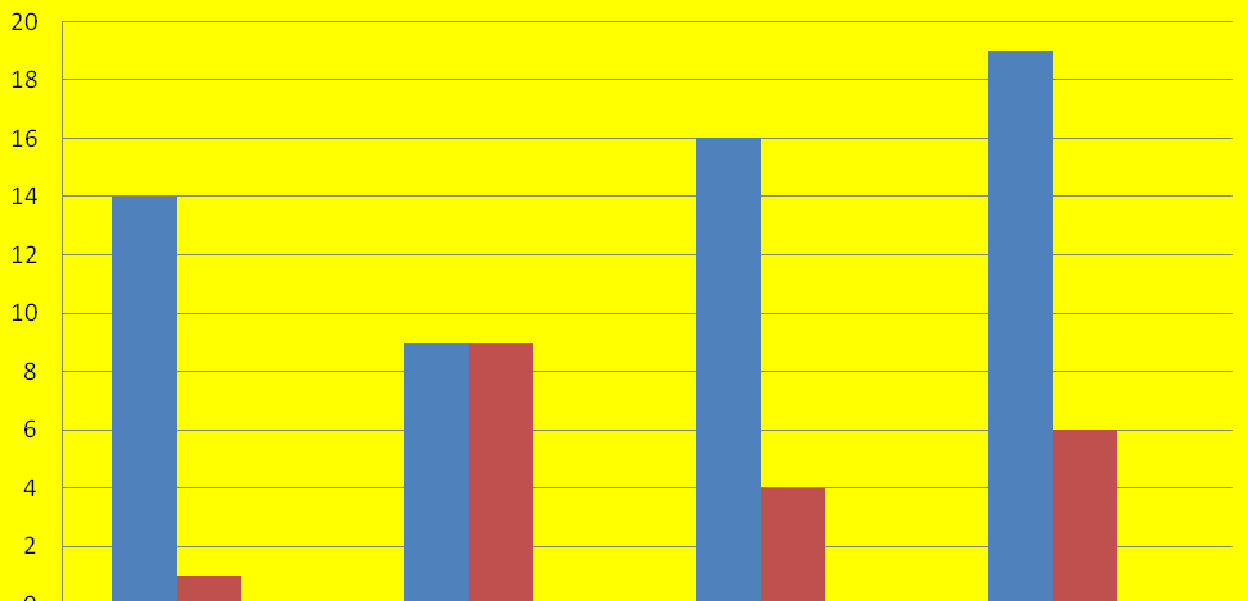


La scuola informa in modo adeguato sull'organizzazione dei servizi (attività, orari, assemblee, colloqui) ?



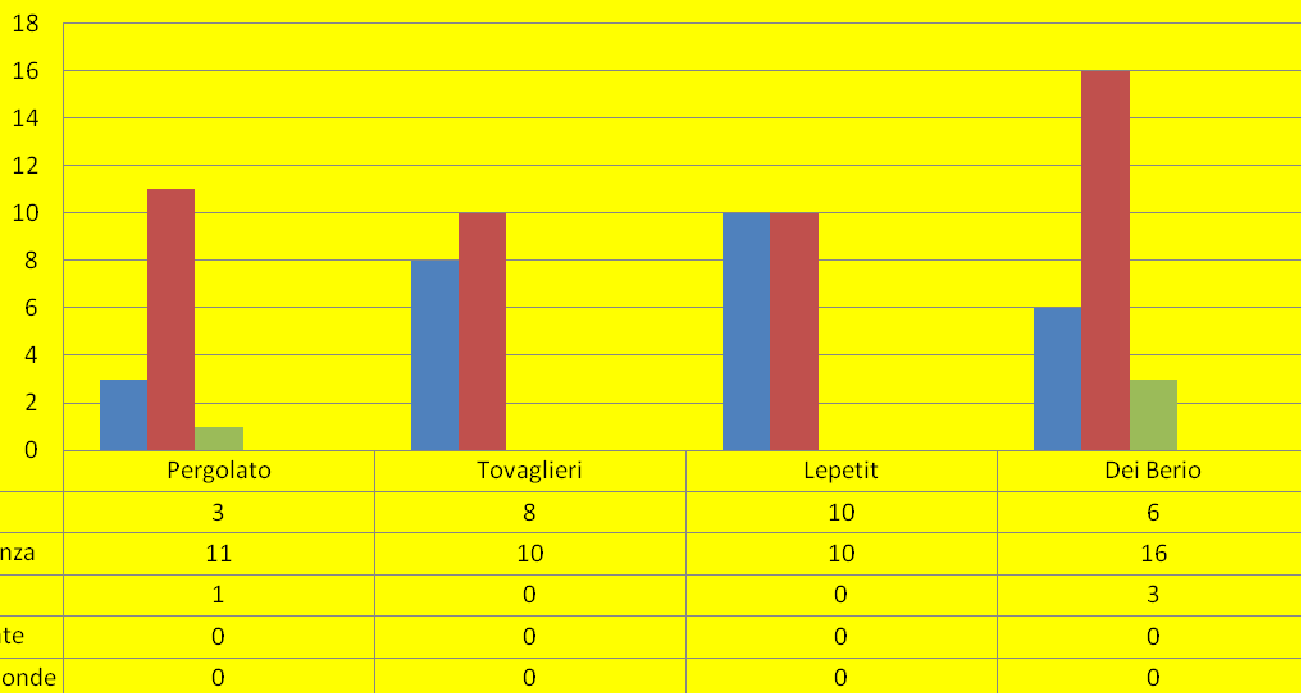
	Pergolato	Tovagliari	Lepetit	Dei Berio
si	15	15	19	25
no	0	3	1	0
non risponde	0	0	0	0

Conosce il sito della scuola?

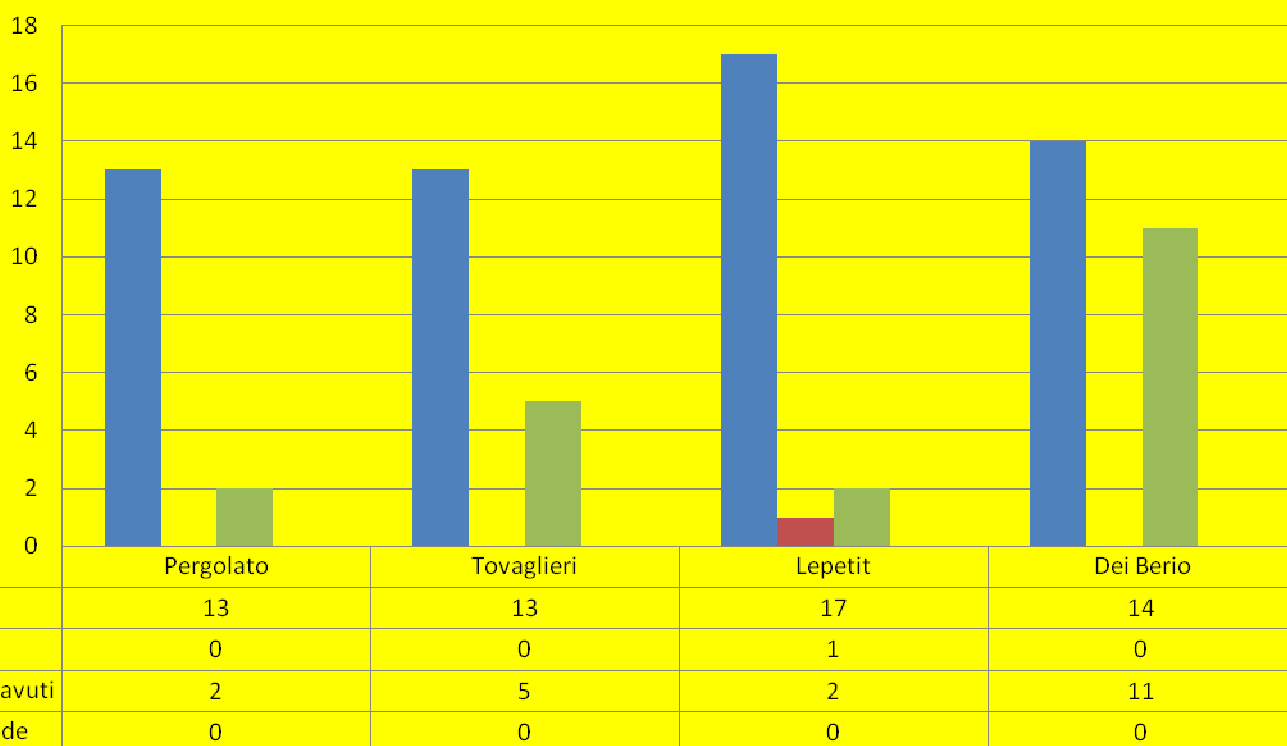


	Pergolato	Tovagliari	Lepetit	Dei Berio
si	14	9	16	19
no	1	9	4	6
non risponde	0	0	0	0

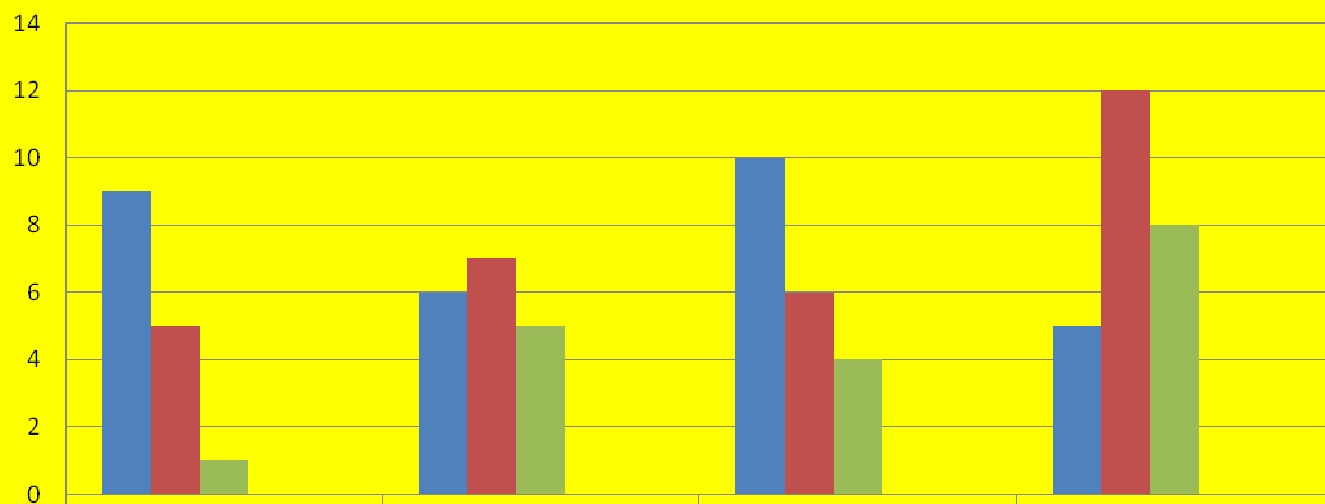
Il servizio di segreteria ha risposto in modo adeguato alle sue esigenze?



Si ritiene soddisfatta/o dei suoi rapporti con il Dirigente Scolastico?

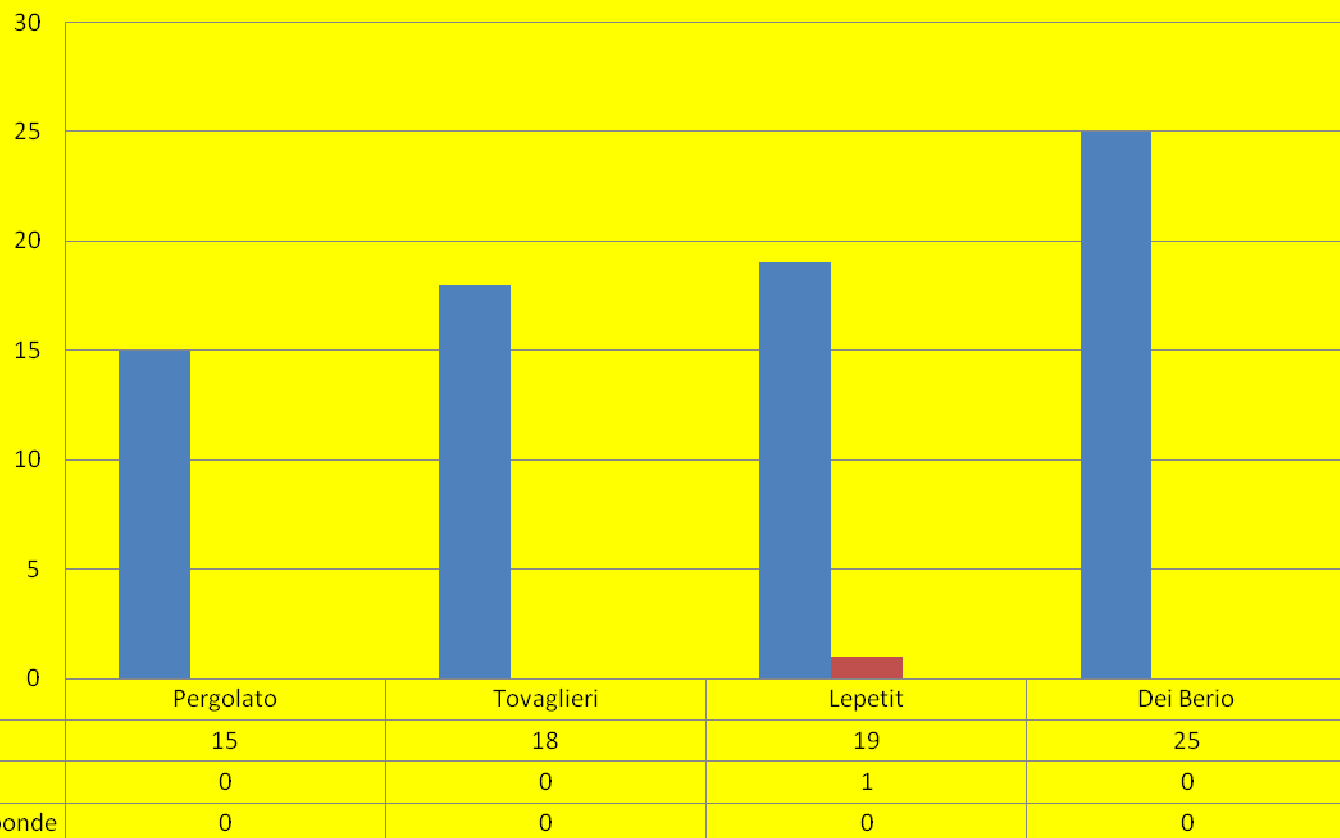


Con quale frequenza partecipa agli incontri e alle iniziative della scuola?

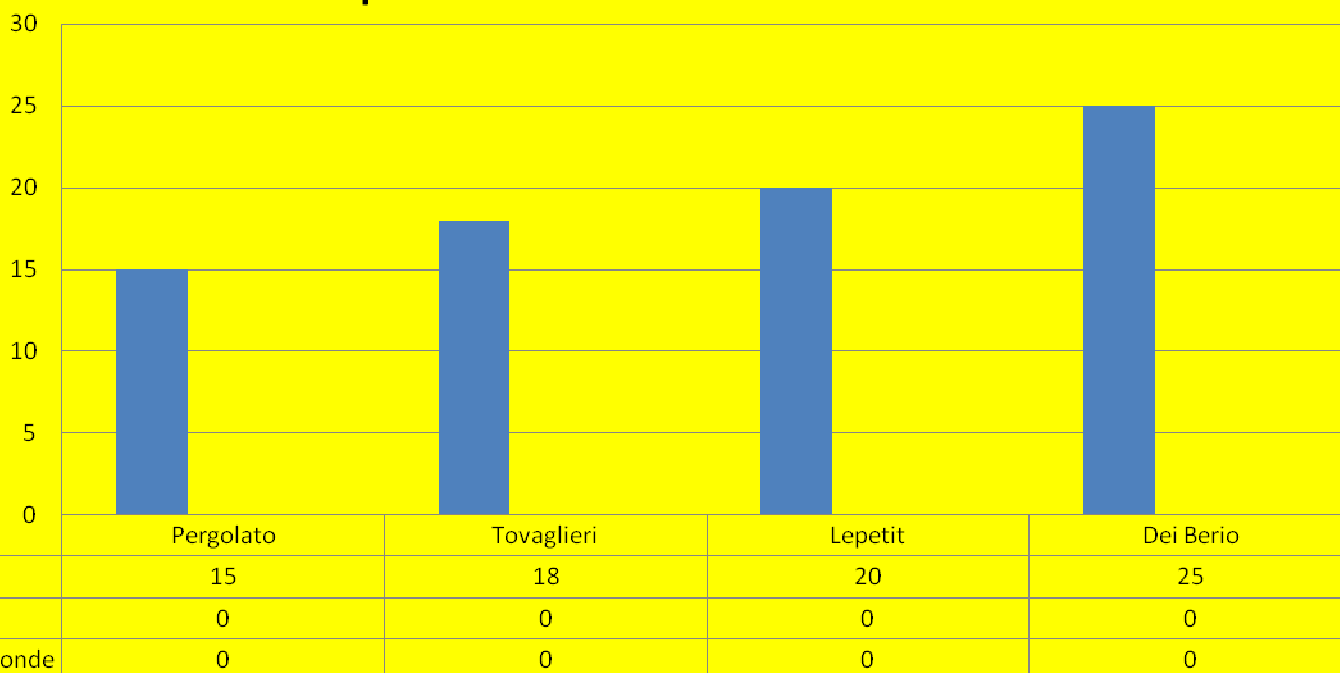


	Pergolato	Tovaglieri	Lepetit	Dei Berio
■ sempre	9	6	10	5
■ spesso	5	7	6	12
■ qualche volta	1	5	4	8
■ mai	0	0	0	0
■ non risponde	0	0	0	0

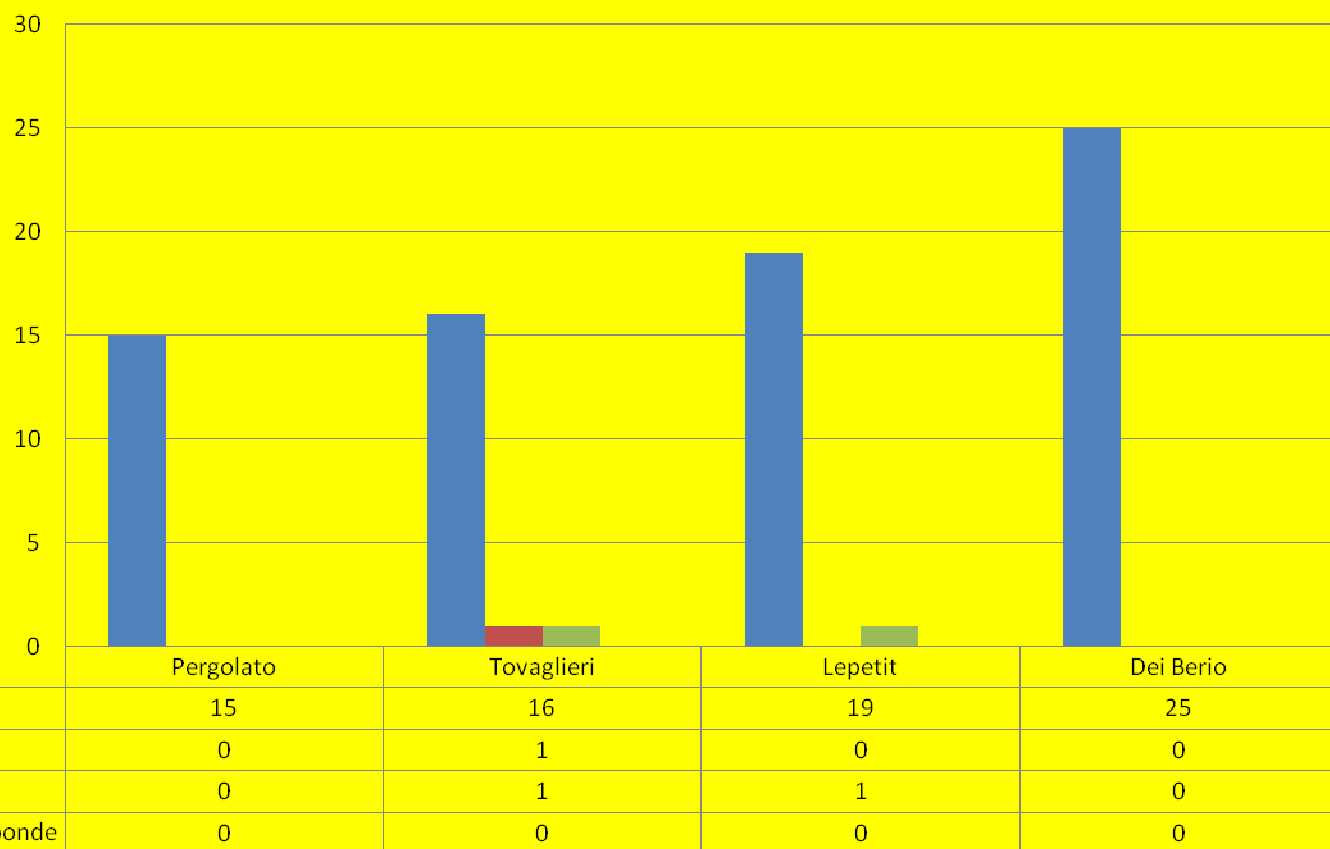
La scuola favorisce la partecipazione e il coinvolgimento dei genitori?



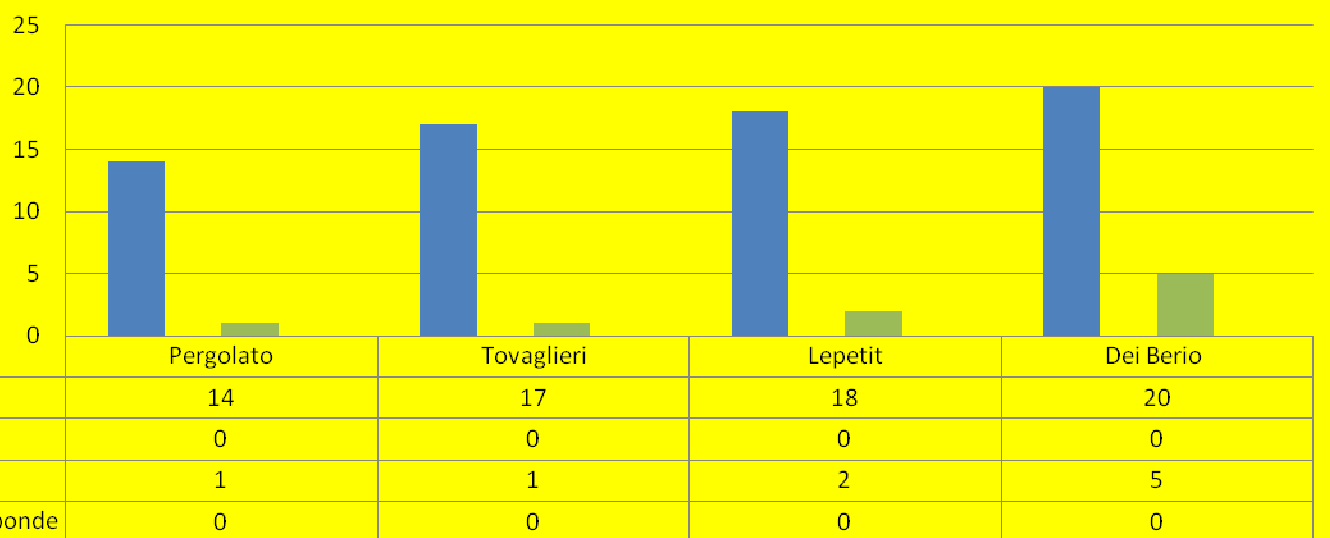
Gli incontri scuola-famiglia si sono svolti in un clima di disponibilità e collaborazione?



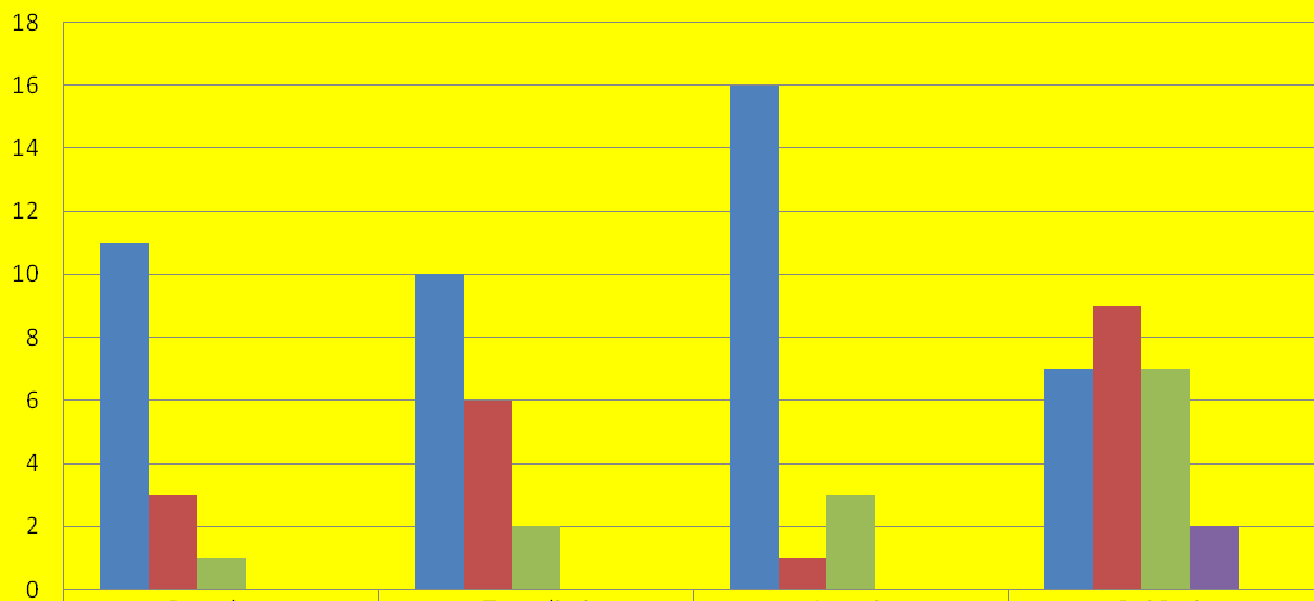
Gli incontri scuola-famiglia sono stati esaustivi e tempestivi nell'informare sull'andamento scolastico di sua/o figlia/o?



Sua/o figlia/o è adeguatamente motivata/o a frequentare la scuola?

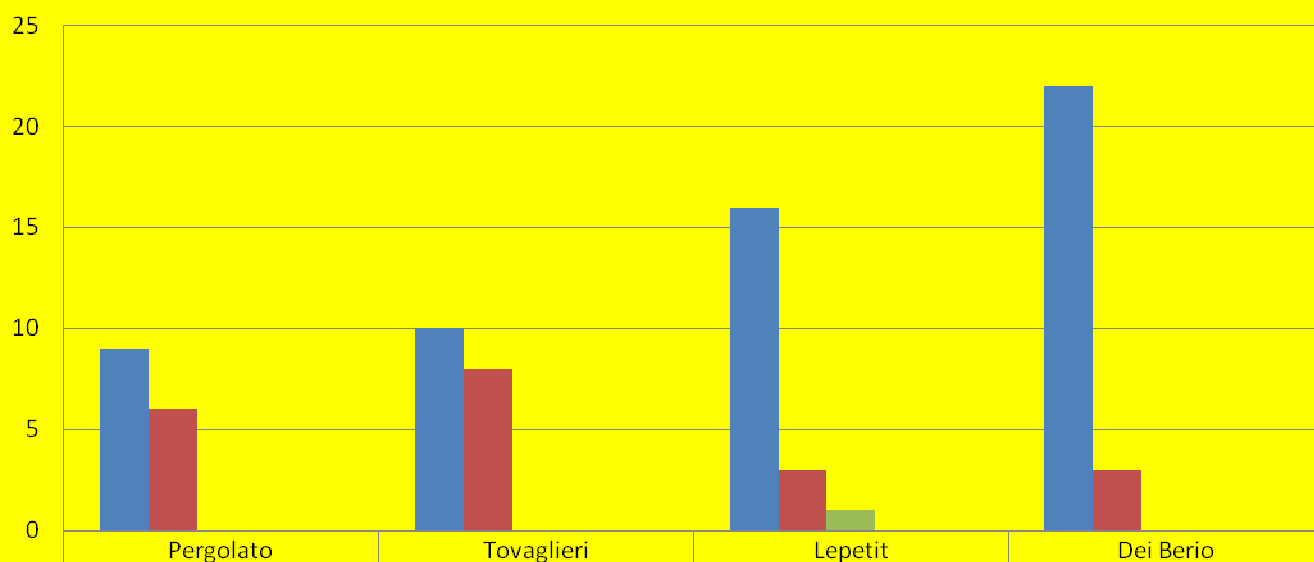


Come ritiene siano le relazioni tra compagni nella classe di sua/o figlia/o?



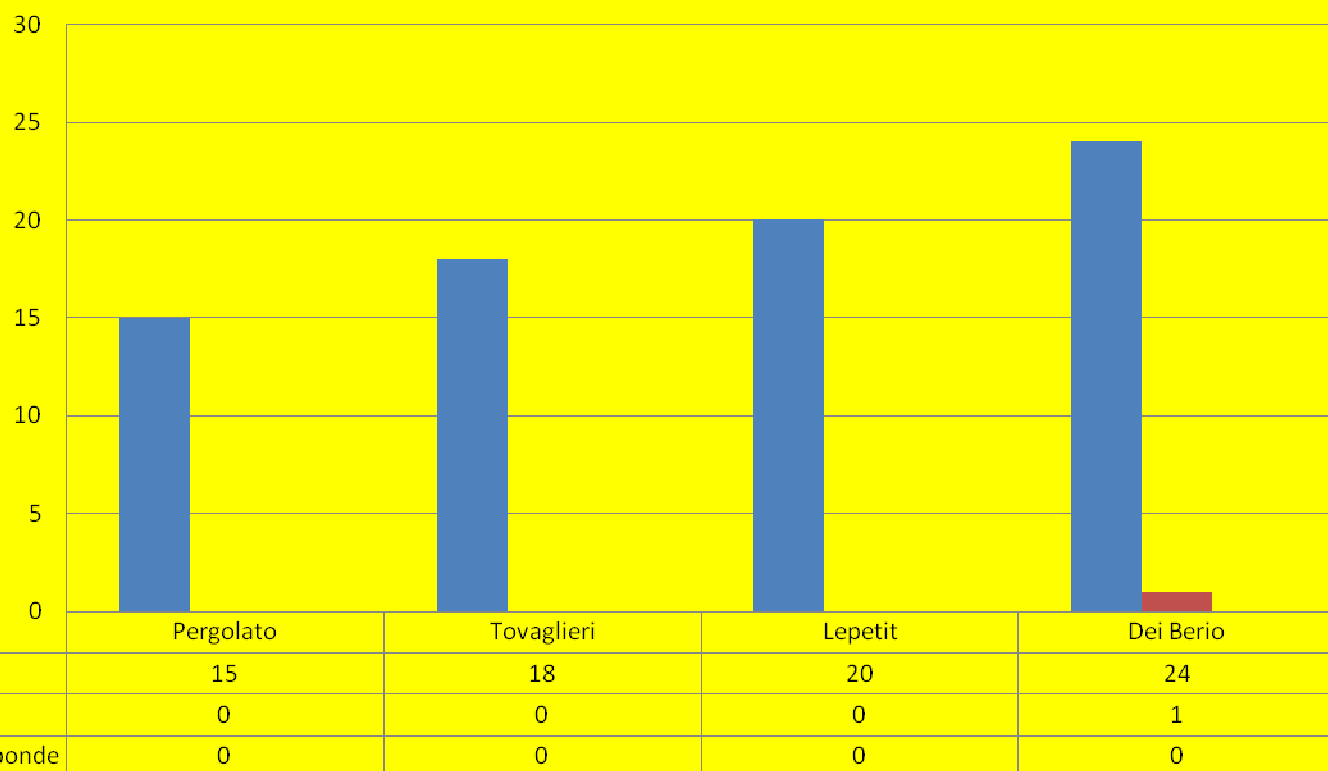
positive	11	10	16	7
soddisfacenti	3	6	1	9
da migliorare	1	2	3	7
negative	0	0	0	2
non risponde	0	0	0	0

Come ritiene che siano i rapporti di sua/o figlia/o con gli insegnanti?

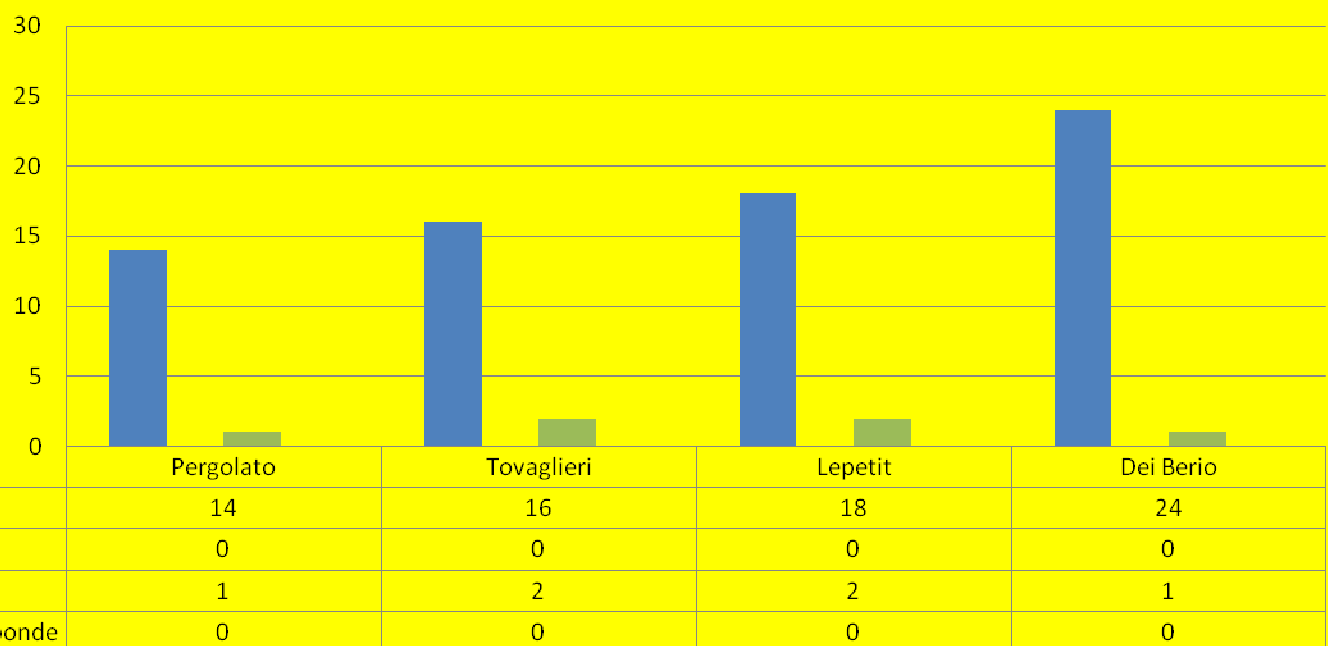


positivi	9	10	16	22
soddisfacenti	6	8	3	3
da migliorare	0	0	1	0
negativi	0	0	0	0
non risponde	0	0	0	0

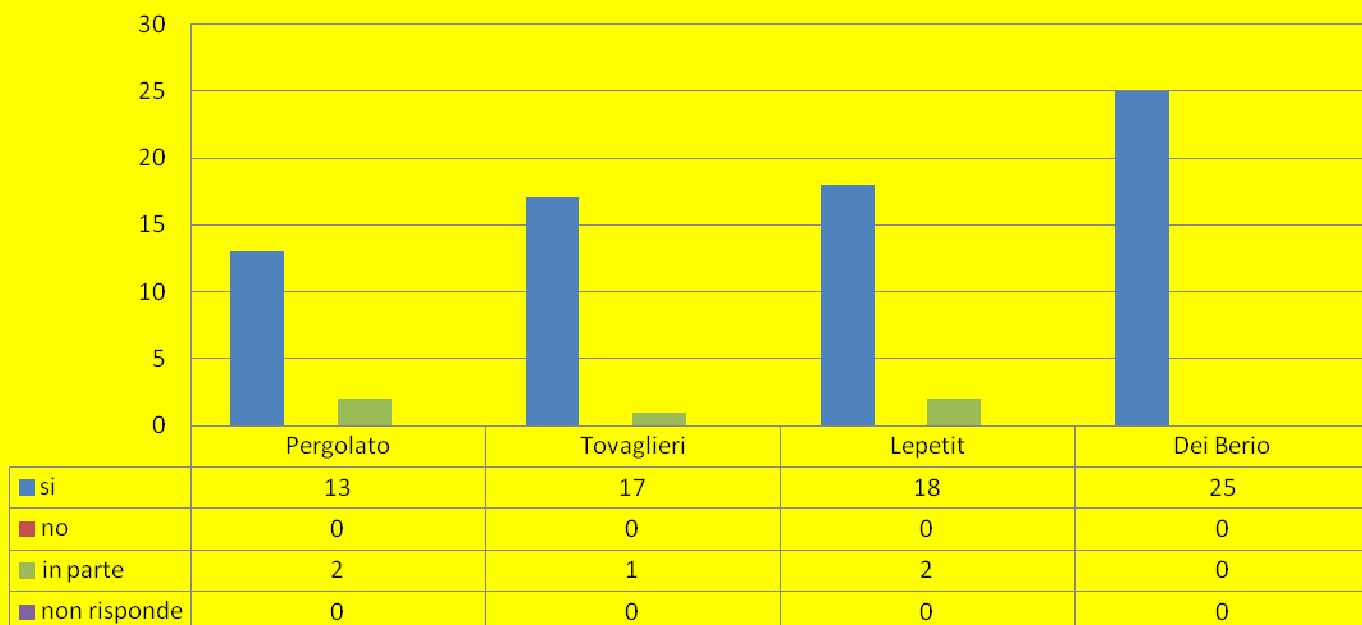
Ritiene che sua/o figlia/o rispetti le regole di convivenza?



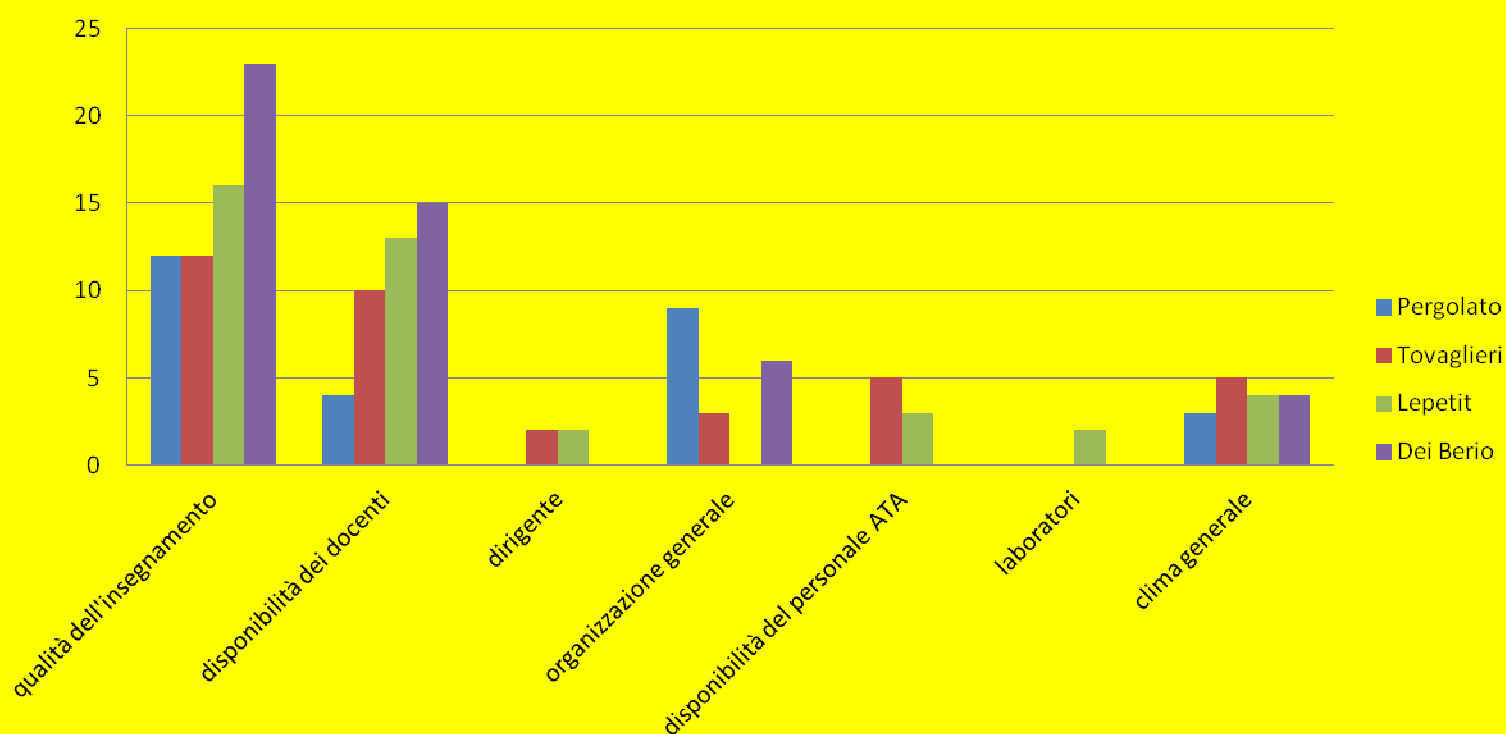
E' soddisfatta/o in generale della formazione complessiva raggiunta da sua/o figlia/o rispetto alla situazione di partenza?



In complesso si ritiene soddisfatta/o della sua esperienza nella scuola?



Potrebbe indicare, tra i seguenti, gli aspetti positivi della scuola?



Potrebbe indicare, tra i seguenti, gli aspetti negativi della scuola?

